



# ZEFIR-2000-LR CANNON SPRAYER

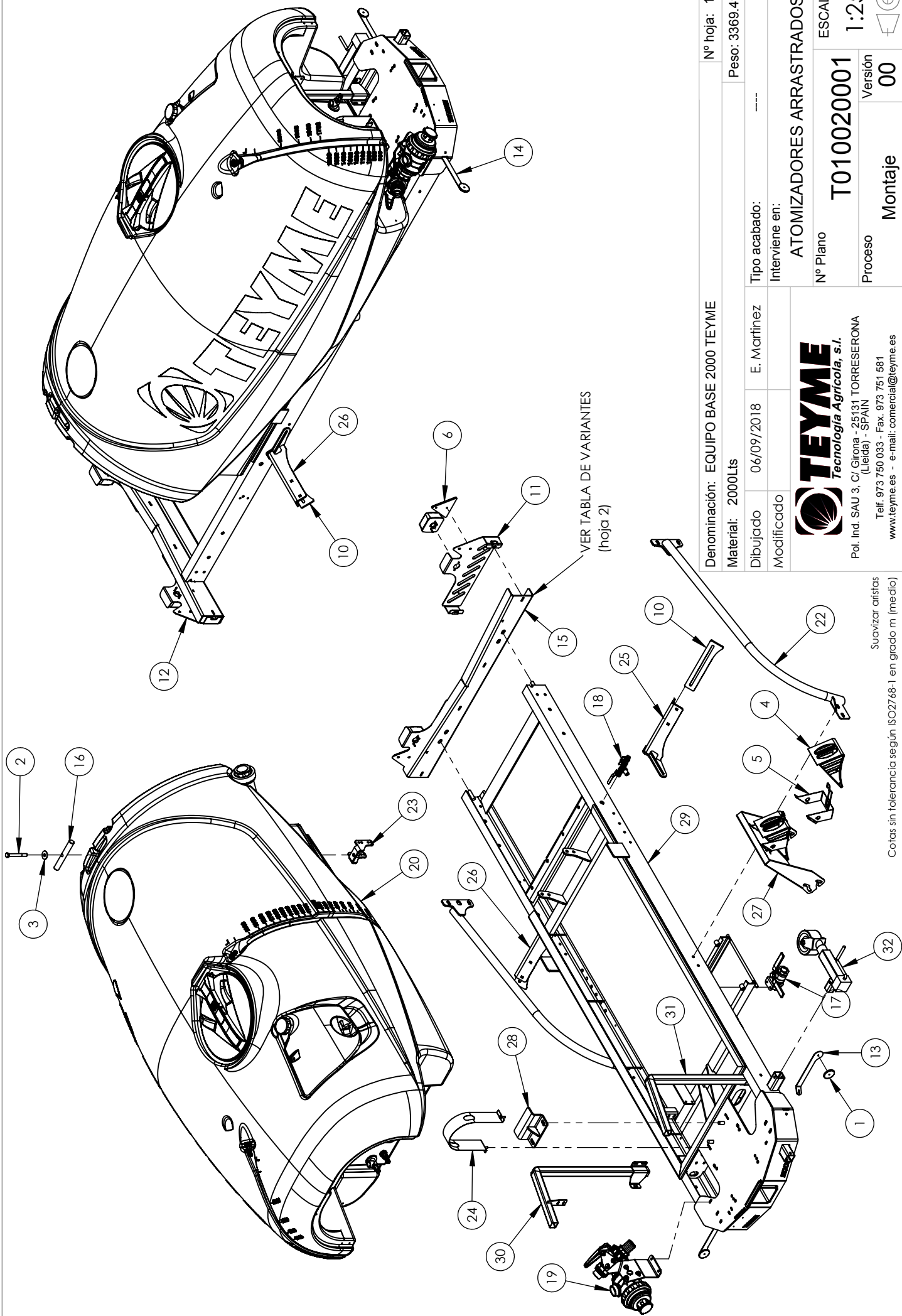
SPARE PARTS



SPRAYER N°: .....

MANUF. YEAR: .....





Denominación: EQUIPO BASE 2000 TEYME

Material: 2000Lts

Dibujado 06/09/2018 E. Martínez

Tipo acabado:

Interviene en:

Nº hoja: 1/2	Peso: 3369,49kg
-----	
Nº Plano <b>T010020001</b>	
Proceso <b>Montaje</b>	
Versión <b>00</b>	
ESCALA <b>1:25</b>	



Pol. Ind. SAU 3, C/ Girona - 25131 TORRESERONA  
(Lleida) - SPAIN  
Telf. 973 750 033 - Fax. 973 751 581  
www.teyme.es - e-mail: comercial@teyme.es

Suavizar aristas  
Cotas sin tolerancia según ISO2768-1 en grado m (medio)

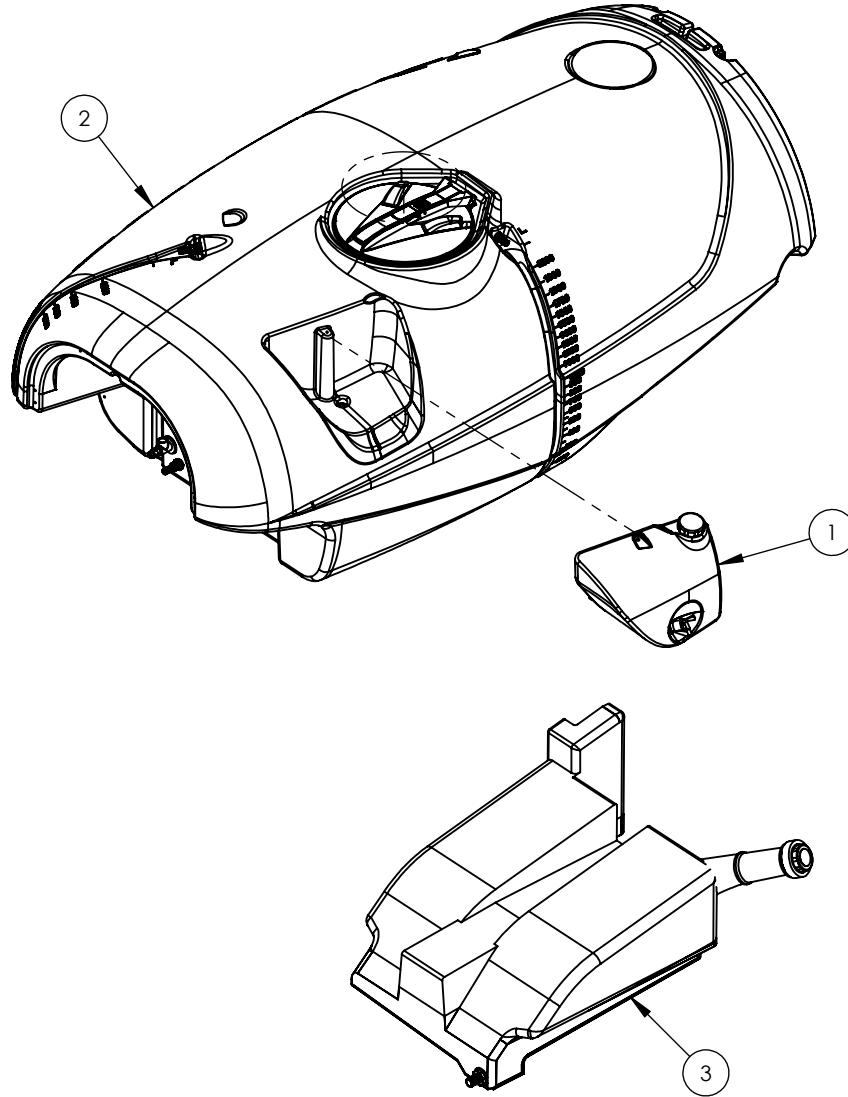
Este plano es propiedad de TEYME Tecnología Agrícola, S.L. Prohibida su reproducción y cesión a terceros.


## 528 GAL FRAME

Nº	CODE	DESCRIPTION
1	0190011001	RED. Ø.60 WHITE RETROREFLECTOR
2	0500201412	DIN931 8.8 M14x120 SCREW
3	0550150014	DIN-9021 M14 WIDE FLAT WASHER
4	1000900022	TYPE 360 CHOCK
5	1000900023	TYPE 360 CHOCK HOLDER
6	2331000198	LIGHT KITS F/ GTS9-I GTE9-I LED AIR UNIT
10	2000801081	MUDSCRAPER GLIDING PLATE
11	T010341012	LEFT HOLDER FOR LIGHTS KIT
12	T010341012S	RIGHT HOLDER FOR LIGHTS KIT
13	T010341014	FRONT LEFT RETROREFLECTOR LENGTHENER
14	T010341014	FRONT RIGHT RETROREFLECTOR LENGTHENER
15	T010341022	SIMPLE BUMPER BASE
16	T010720001	REAR UPPER TANK FIXATION
17	2400140250	1 1/2" DRAIN VALVE SET
18	2400140469	THREE GUNS TAP KIT
19	T010000000	SUCTION FILTER KIT
20	T010100000	528GAL MAIN TANK + CLEAN WATER TANK
21	2400045815	RIGHT SIDE ARCH KIT
22	2400045815S	LEFT SIDE ARCH KIT
23	2400045849	TANK UPPER HOLDER
24	2400048218	PTO PUMP PROTECTION PLATE KIT
25	2400049041	LEFT STRAIGHT MUDSCRAPER KIT
26	2400049041S	RIGHT STRAIGHT MUDSCRAPER KIT
27	2400049045	FOLDING FOOTREST STEP KIT
28	2400049079	TANK HOLDING CLAMP
29	2400049080	WELDED FRAME
30	2400049081	FRONT RIGHT ARCH FOR FRAME
31	2400049082	FRONT LEFT RIGHT ARCH FOR FRAME
32	2400049113	JACKWHEEL KIT FOR FRAME



N	N_pieza	Denominación	Cant.	Proceso	Peso
1	VZL1FOLM121	CISTERNA LAVAMANOS DEPOSITO 2000 L VERZELLES!	1	Compra Std	17.70
2	T010700000	SCJTO DEPOSITO 2000 VERZ - TEYME 2018	1	Montaje	2211.77
3	T010700001	SCJTO SUBDEPOSITO 2000 VERZ - TEYME 2018	1	Montaje	857.69



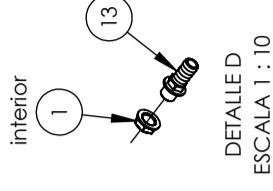
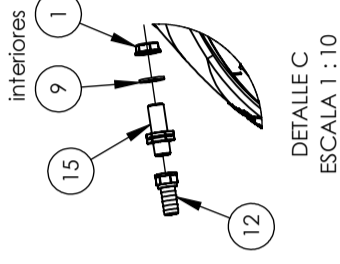
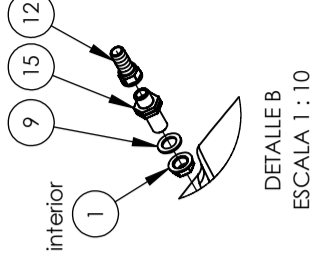
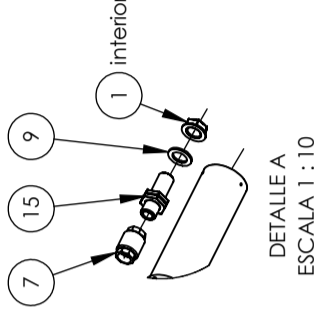
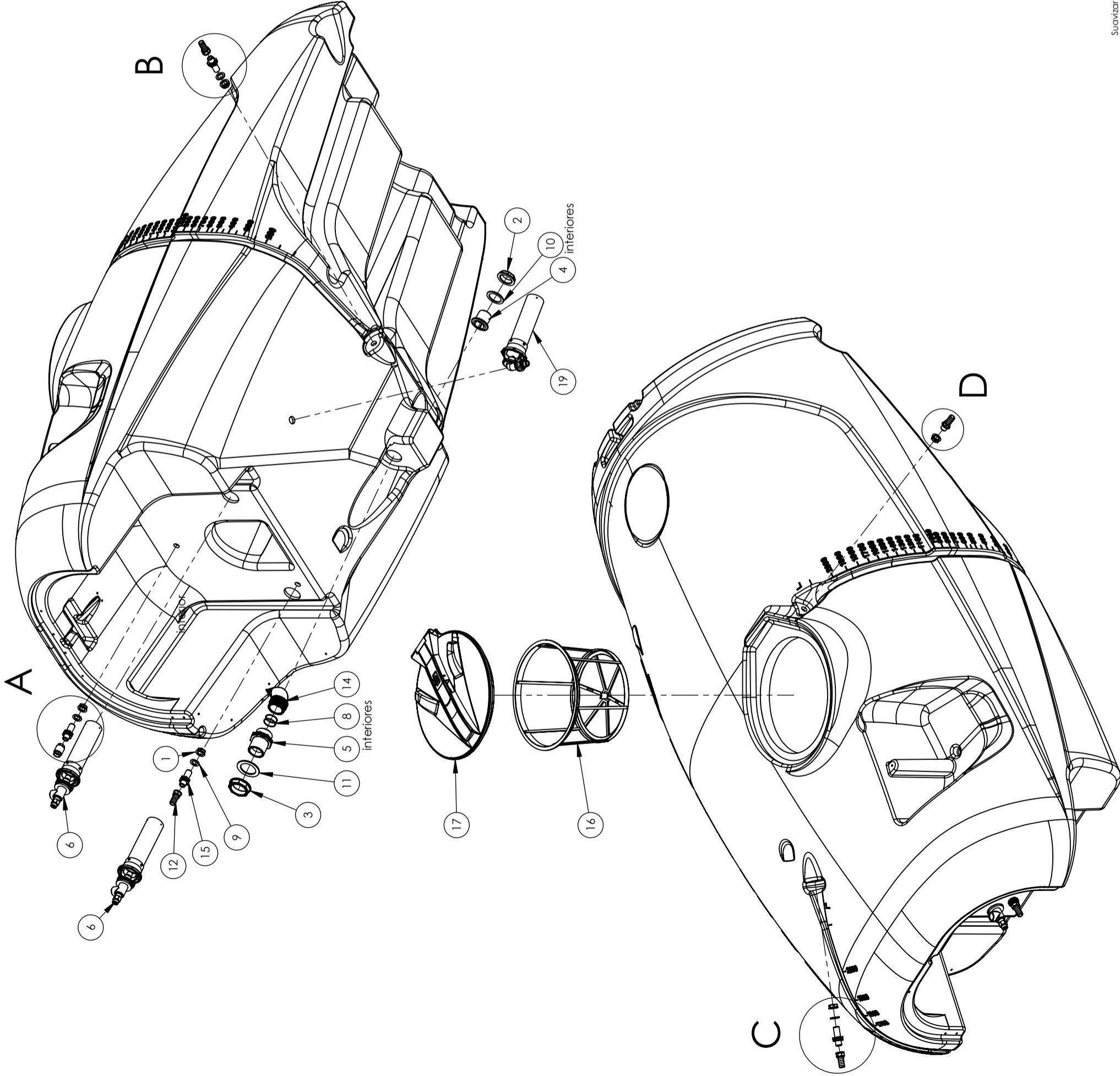
Denominación: CJTO DEPOSITO + SUBDEPOSITO 2000 VERZ - TEYME			Nº hoja: 1/1
Material: 2000Lts <sup>2018</sup>			Peso: 3087.16kg
Dibujado	06/09/2018	M. Amorós	Tipo acabado: ----
Modificado			Interviene en: ATOMIZADORES ARRASTRADOS
 Pol. Ind. SAU 3, C/ Girona - 25131 TORRESERONA (Leida) - SPAIN Telf. 973 750 033 - Fax. 973 751 581 www.teyme.es - e-mail: comercial@teyme.es			Nº Plano <b>T010100000</b>
			Proceso <b>Montaje</b>

Suavizar aristas  
 Cotas sin tolerancia según ISO2768-1 en grado m (medio)

## 528 GAL TANK KIT

Nº	CODE	DESCRIPTION
1	VZL1FOLM121	SANITARY WATER TANK FOR 528 GAL TANK VERZELLES
2	T010700000	MAIN 528 GAL TANK
3	T010700001	RINSING TANK VERZ - TEYME

N	N_pieza	Denominación	Cant.	Proceso	Peso
1	0020120001	TUERCA PP 1/2"	5	Compra Std	0.01
2	0020120005	TUERCA P.P. 1 1/2"	1	Compra Std	0.02
3	0020120006	TUERCA PP 2"	1	Compra Std	0.04
4	0020150004	RACOR DESAGUE P.P. 1 1/2"	1	Compra Std	0.04
5	0020200010	UNION P.P. M-M 2" 51x24	1	Compra Std	0.12
6	0090020002	AGITADOR HID. EUROMIX STANDARD Ø2,5 mm.	2	Compra Std	1.91
7	0140060012	VALVULA ANTIRRETORNO LATON HH 1/2"	1	Compra Std	0.10
8	0790010060	JUNTA TORICA P/R 2. 40X2.5	2	Compra Std	0.00
9	0790060010	JUNTA PLANA SILICONA 1/2	4	Compra Std	0.01
10	0790060030	JUNTA PLANA SILICONA 1 1/2 NBR 47.50X64X3	1	Compra Std	0.00
11	0790060040	JUNTA PLANA NEGRA 2"	1	Compra Std	0.01
12	A00100219	RACOR RECTO P.P. 1/2" H Ø19	3	Compra Std	0.01
13	A001032220	RACOR PORTAMANGUERA MACHO 1/2" Ø20	1	Compra Std	0.01
14	A001191750	CODO Ø50 MACHO T7	1	Compra Std	0.21
15	A002502021	UNION PASAPARED P.P. M-M 1/2" 38x18	4	Compra Std	0.02
16	A00300130	FILTRO FORMA DE SACO 18 MESH Ø400 380x275mm LARGO	1	Compra Std	1.39
17	A00356061	COPERCHIO RIBALT. D.455 S.P.+BLOCCO	1	Compra Std	0.32
18	VZL1E911TRC21	DEPOSITO ARRAS 2000L.MOD.IEYME-2018 GRIS7038 CMPRA	1	Compra Std	2204.89
19	0090010007	MEZCLADOR DE FONDO BOT MIX'BOQ.2,5	1	Montaje	0.64

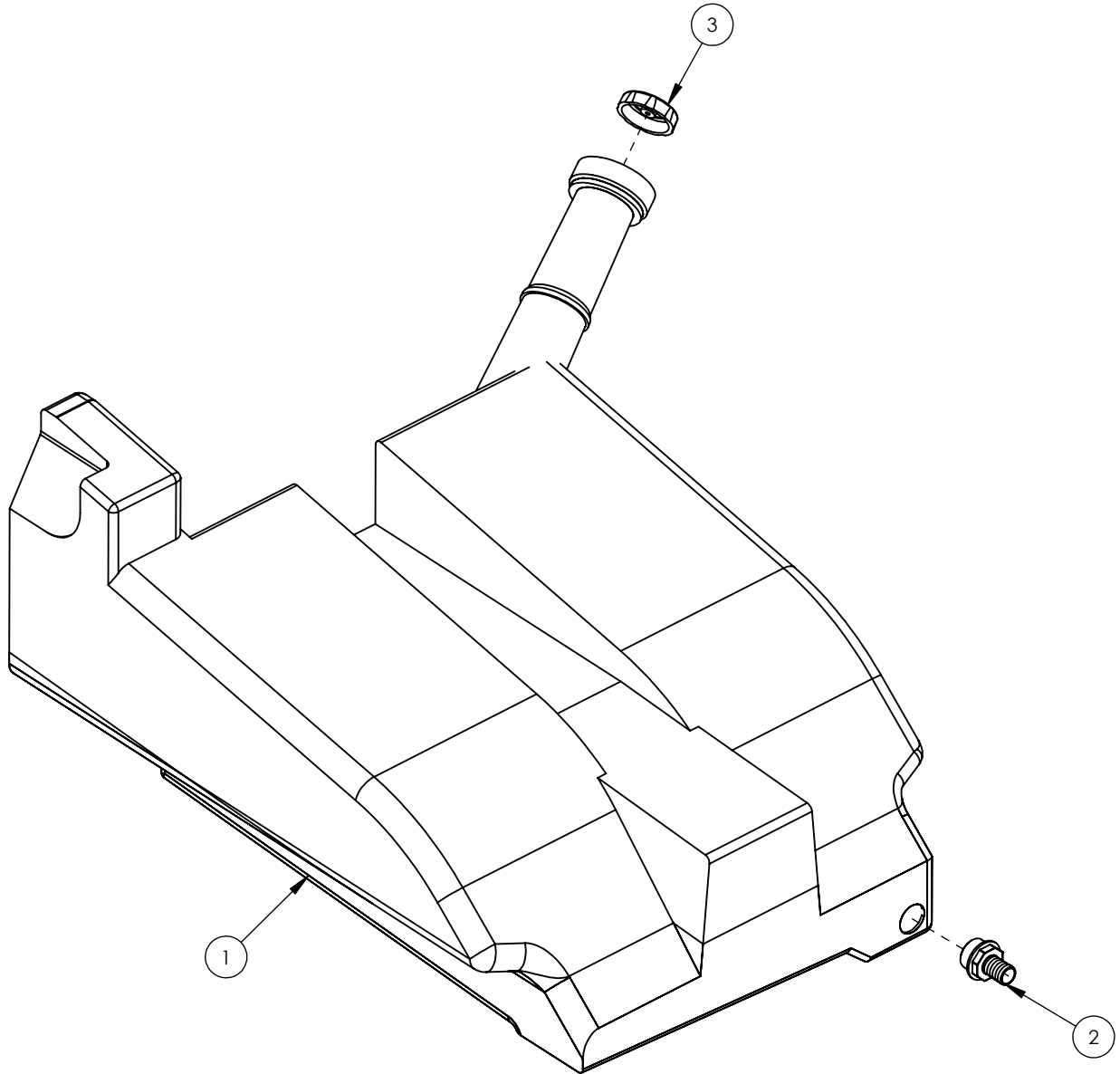



Denominación: SCJTO DEPOSITO 2000 VERZ - TEYME 2018		Nº hoja: 1/1
Material: 2000Lts		Peso: 2211.77kg
Dibujado: 06/09/2018	M. Amorós	Tipo acabado: ----
Modificado:		Interviene en:
<b>TEYME</b> Tecnología Agrícola, s.l. (Lleida) - SPAIN Pol. Ind. SAU 3, C/ Giróns - 25131 TORRESERONA Telf. 973 750 033 - Fax. 973 751 681 www.teyme.es - e-mail: comercial@teyme.es		
<b>ATOMIZADORES ARRASTRADOS</b>		
Nº Plano	T010700000	ESCALA
Proceso	Montaje	1:15
		Versión
		00

## 528 GAL TANK

Nº	CODE	DESCRIPTION
1	0020120001	PP 1/2" NUT
2	0020120005	P.P. 1 1/2" NUT
3	0020120006	PP 2" NUT
4	0020150004	P.P. 1 1/2"DRAIN HOSE FITTING
5	0020200010	P.P. M-M 2" 51x24 UNION
6	0090020002	HID. EUROMIX STANDARD Ø2,5 mm STIRRER
7	0140060012	BRASS F-F 1/2"ANTI-RETURN VALVE
8	0790010060	P/R 2 40X2,5 GASKET
9	0790060010	1/2 FLAT GASKET
10	0790060030	1 1/2 NBR 47.50X64X3 FLAT GASKET
11	0790060040	2"BLACK FLAT GASKET
12	A00100219	P.P. 1/2" F Ø19 STRAIGHT FITTING
13	A001032220	MALE HOSE-HOLDER 1/2" Ø20 FITTING
14	A001191750	MALE Ø50 T7 ELBOW
15	A002502021	P.P. M-M 1/2" 38x18 BULKHEAD UNION
16	A00300130	18 MESH Ø400 380x275mm TANK FILLING FILTER
17	A00356061	D.455 S.P.COLLAPSIBLE LID
18	VZL1E91TRC21	TEYME MODEL TRAILED 528 GAL GREY 7038 TANK
19	0090010007	"BOT MIX"BOQ.2,5 BOTTOM STIRRER

N	N_pieza	Denominación	Cantf.	Proceso	Peso
1	1100010201	SUBDEPOSITO-ARRAS.POLIET. 200 L C/TUBO -GRIS 7037	1	Compra Std	857.29
2	A001032630	RACOR RECTO P.P. M 1 1/2" Ø30	1	Compra Std	0.36
3	GE08178008	TAPON LAVAMANOS/SUBDEP. 200L Ø80	1	Compra Std	0.04

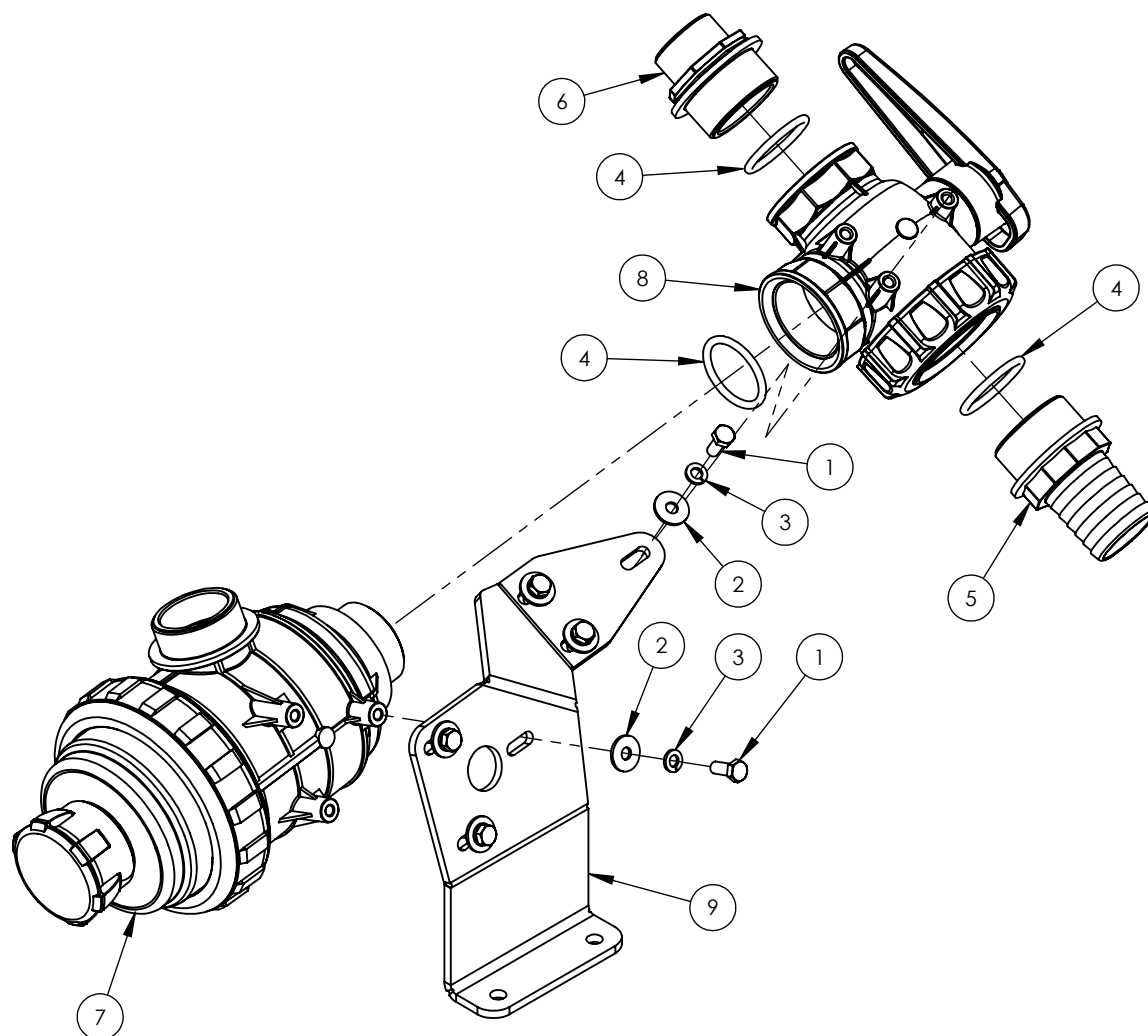


Denominación: SCJTO SUBDEPOSITO 2000 VERZ - TEYME 2018			Nº hoja: 1/1		
Material: 200Lts			Peso: 857.69kg		
Dibujado	06/09/2018	M. Amorós	Tipo acabado: ----		
Modificado			Interviene en: ATOMIZADORES ARRASTRADOS		
 Pol. Ind. SAU 3, C/ Girona - 25131 TORRESERONA (Leida) - SPAIN Telf. 973 750 033 - Fax. 973 751 581 www.teyme.es - e-mail: comercial@teyme.es			Nº Plano	ESCALA	
			T010700001		1:10
			Proceso	Versión	
			Montaje	00	

Suavizar aristas  
 Cotas sin tolerancia según ISO2768-1 en grado m (medio)

## 528 GAL CLEAN WATER TANK

Nº	CODE	DESCRIPTION
1	1100010201	TRAILED POLYETHYLENE 52 GAL TANK W/TUBE - 7037 GREY
2	A001032630	P.P. M 1 1/2" Ø30 STRAIGHT FITTING
3	GE08178008	CAP FOR SANITARY WATER TANK/ 52 GAL TANK Ø80




N	N_pieza	Denominación	Cant.	Proceso	Peso
1	0500200825	TLLO DIN 931 8.8 M8x25	6	Compra Std	0.01
2	0550150008	ARANDELA D-9021 Zn Ø8	6	Compra Std	0.01
3	0550200008	ARANDELA GROWER D-127 Zn D.8	6	Compra Std	0.00
4	0790010013	JUNTA TORICA Ø INT.45x5	3	Compra Std	0.02
5	A001032750	RACOR RECTO PORTAMANGUERAS M 2" Ø50	1	Compra Std	0.72
6	A002402076	REDUCCION P.P. M 2" - M 1 1/2"	1	Compra Std	0.07
7	A003162472	FILTRO ASP 316 C/VALV M 2" R27mm ROJO 32M INOX	1	Compra Std	3.52
8	A0045521117	GRIFO BOLA P.P. 3V. 2"	1	Compra Std	8.15
9	2000601367	SOPORTE FILTRO ASPIRACION ATOM 2017	1	Laser	1.90

Denominación: SCJTO FILTRO ASPIRACION 2000

Nº hoja: 1/1

Material:

Peso: 14.57kg

Dibujado	29/03/2018	M. Amorós	Tipo acabado:	----
Modificado			Interviene en:	ATOMIZADORES ARRASTRADOS
 Pol. Ind. SAU 3, C/ Girona - 25131 TORRESERONA (Leida) - SPAIN Telf. 973 750 033 - Fax. 973 751 581 www.teyme.es - e-mail: comercial@teyme.es			Nº Plano	T010000000
			Proceso	Montaje
			Versión	00
			ESCALA	1:5

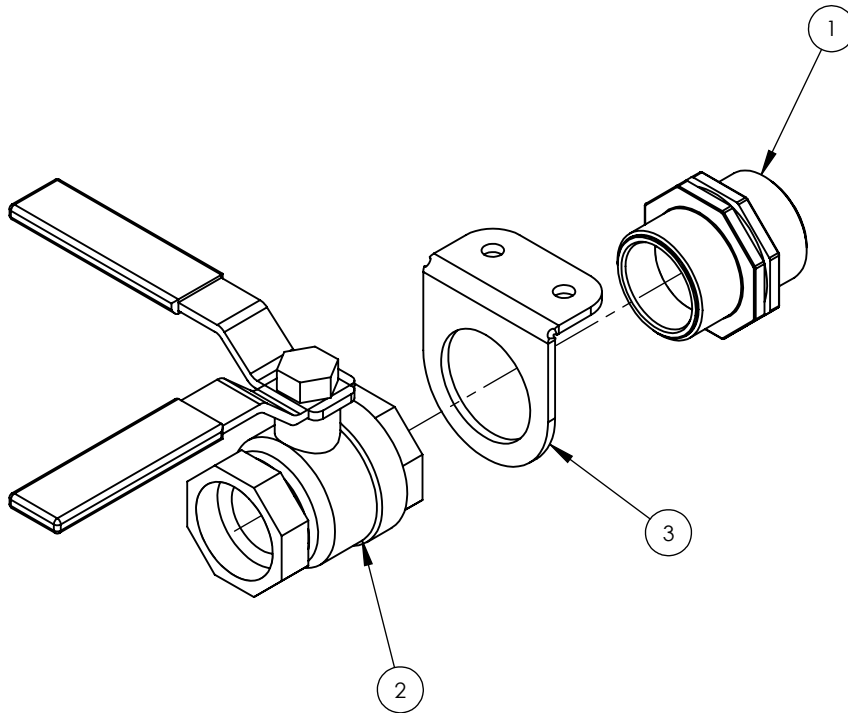
Suavizar aristas

Cotas sin tolerancia según ISO2768-1 en grado m (medio)


## 528 GAL SUCTION FILTER KIT

Nº	CODE	DESCRIPTION
1	0500200825	DIN 931 8.8 M8x25 SCREW
2	0550150008	D-9021 Zn Ø8 WASHER
3	0550200008	GROWER D-127 Zn D.8 WASHER
4	0790010013	Ø INT.45x5 GASKET
5	A001032750	M 2" Ø50 HOSE HOLDER STRAIGHT FITTING
6	A002402076	P.P. M 2" - M 1 1/2" REDUCER NIPPLE
7	A003162472	316 SUCTION FILTER W/VALV M 2" R27mm RED 32M INOX
8	A0045521117	P.P. 3 WAYS. 2" BALL VALVE
9	2000601367	SUCTION FILTER HOLDER





N	N_pieza	Denominación	Cant.	Proceso	Peso
1	0020200005	UNION SIMETRICO P.P. M-M 1 1/2" 24x24	1	Compra Std	0.05
2	0170020006	VALVULA ESFERA HH 1"	1	Compra Std	1.63
3	2000400351	SOP. DESAG. NUEVO CHASIS 2/3000 - Zn	1	Laser	0.16

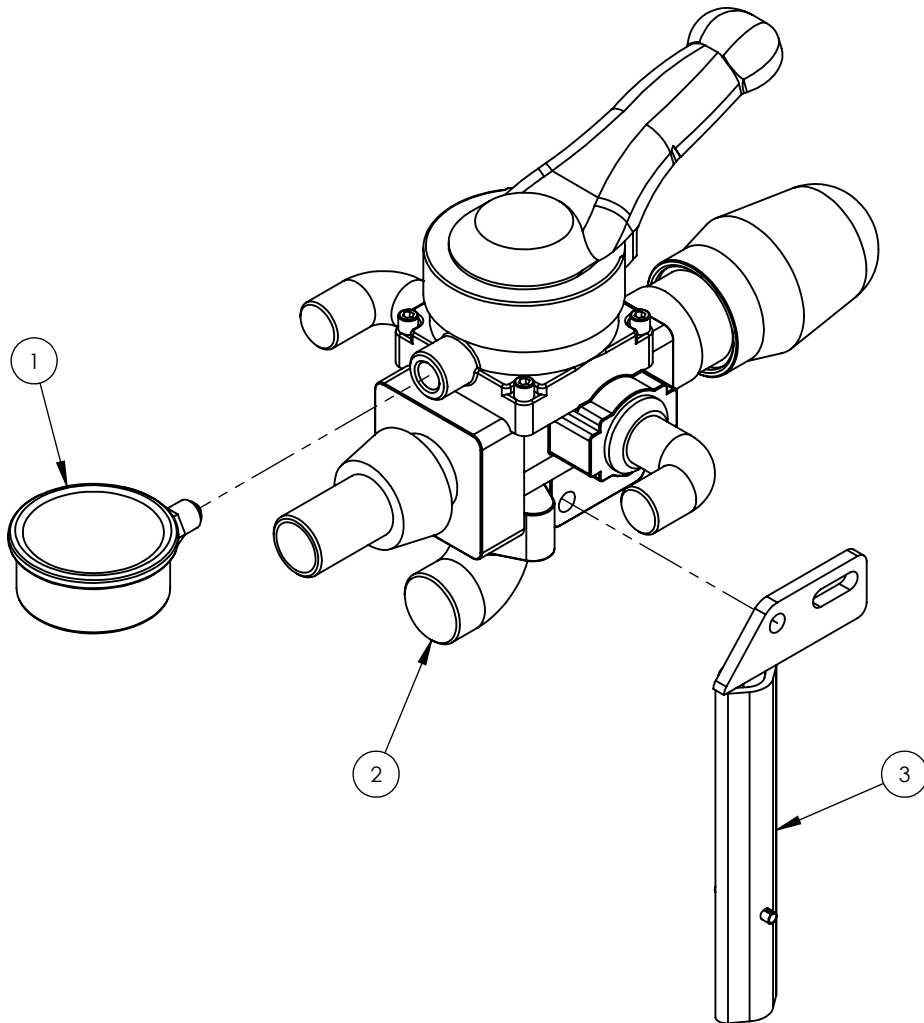
Denominación: SUBCJTO.VALV.DESAGÜE 1 1/2" 2/3/4000				Nº hoja: 1/1		
Material:				Peso: 1.84kg		
Dibujado	05/09/2018	M. Amorós	Tipo acabado: ----			
Modificado			Interviene en: ATOMIZADORES ARRASTRADOS			
 Pol. Ind. SAU 3, C/ Girona - 25131 TORRESERONA (Leida) - SPAIN Telf. 973 750 033 - Fax. 973 751 581 www.teyme.es - e-mail: comercial@teyme.es			Nº Plano	2400140250	ESCALA	
			Proceso	Montaje	Versión	00
					1:3	

Suavizar aristas  
Cotas sin tolerancia según ISO2768-1 en grado m (medio)

## 528 GAL DRAIN VALVE

Nº	CODE	DESCRIPTION
1	A002502060	P.P. M-M 1 1/2" 24x24 SYMMETRICAL UNION
2	0170020006	FF 1" BALL VALVE
3	2000400351	Zn DRAIN HOLDER NEW FRAME 528/792 GAL

N	N_pieza	Denominación	Cantf.	Proceso	Peso
1	0130010040	MANOMETRO INOX. 1/4 0-40 VERT RES. 2bar.	1	Compra Std	0.09
2	B00966	MANDO BY MATIC 50 C/MANOMETRO	1	Compra Std	1.20
3	2400040312	CJTO. SOPORTE MANDO MANUAL COMET - Zn	1	Soldadura	0.38

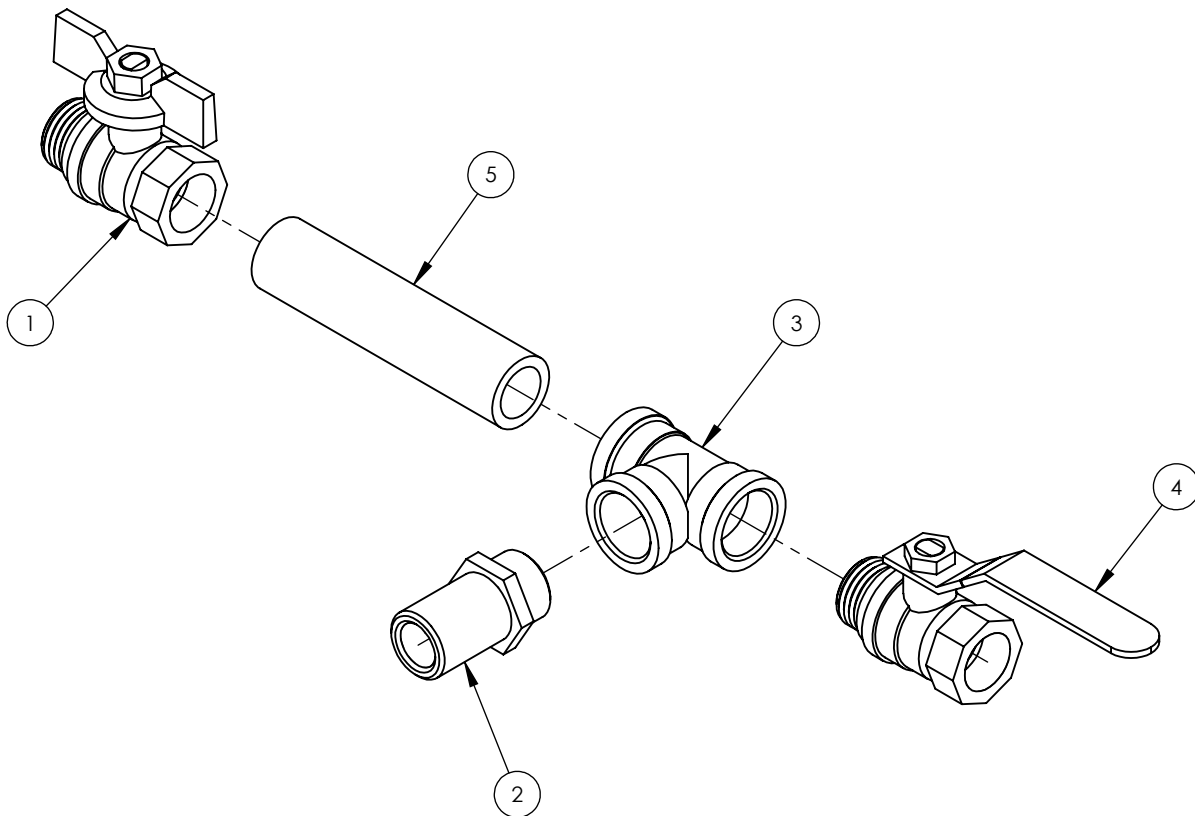


Denominación: CJTO. MANDO DISTANCIA COMET				Nº hoja: 1/1		
Material:				Peso: 1.67kg		
Dibujado	27/11/2018	M. Amorós	Tipo acabado: ----			
Modificado			Interviene en:			
 Pol. Ind. SAU 3, C/ Girona - 25131 TORRESERONA (Leida) - SPAIN Telf. 973 750 033 - Fax. 973 751 581 www.teyme.es - e-mail: comercial@teyme.es			EQUIPOS POLIETILENO			
			Nº Plano	2400041640	ESCALA	
			Proceso	Montaje	Versión	00

Suavizar aristas  
Cotas sin tolerancia según ISO2768-1 en grado m (medio)

## MECHANICAL CONTROL

Nº	CODE	DESCRIPTION
1	0130010040	PSI PRESSURE GAUGE
2	B00966	MECHANICAL CONTROL
3	2400040312	MECHANICAL CONTROL HOLDER




N	N_pieza	Denominación	T A DRETA	Proceso	Peso
1	0170010002	VALV.ESFERA M-H 1/2 T3000-MAR	1	Compra Std	0.16
2	0010030003	UNION LATON M-M 1/2" LARGA	1	Compra Std	0.06
3	0010120001	RACOR LATON T H-H-H 1/2	1	Compra Std	0.09
4	0170010001	VALV.ESFERA M-H 1/2 T3000-PALANCA	1	Compra Std	0.13
5	T010515001	MECHA 1/2" PASAMUROS CHASIS 1516	1	Mecanizado	0.13

Denominación: SCJTO GRIFO PISTOLA 2/3/4000

Nº hoja: 1/1

Material:

Peso: 0.62kg

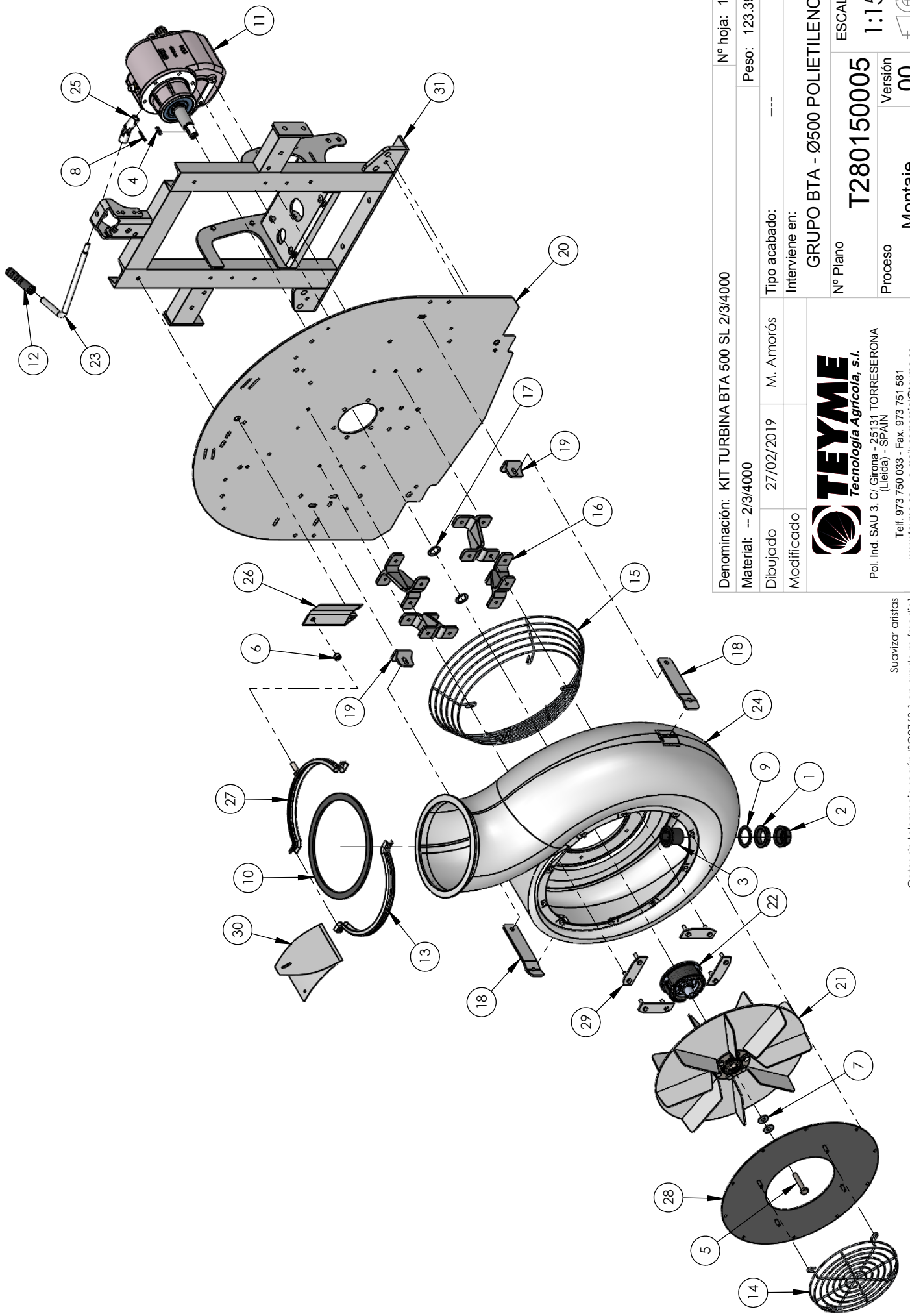
Dibujado	06/09/2018	M. Amorós	Tipo acabado:	----
Modificado	03/12/2018	M. Amorós	Interviene en:	ATOMIZADORES ARRASTRADOS
 Pol. Ind. SAU 3, C/ Girona - 25131 TORRESERONA (Leida) - SPAIN Telf. 973 750 033 - Fax. 973 751 581 www.teyme.es - e-mail: comercial@teyme.es			Nº Plano	2400140469
			Proceso	Montaje
			Versión	01
				ESCALA 1:2
				⊕ ⊖

Suavizar aristas

Cotas sin tolerancia según ISO2768-1 en grado m (medio)

## THREE WAYS TAP KIT

Nº	CODE	DESCRIPTION
1	0170010002	M-H 1/2" T3000 BALL VALVE
2	0010030003	M-M 1/2" LONG BRASS UNION
3	0010120001	H-H-H 1/2" T HOSE FITTING
4	0170010001	M-H 1/2" T3000 LEVER VALVE
5	T010515001	1/2" FRAME BULKHEAD UNION



Denominación: KIT TURBINA BTA 500 SL 2/3/4000

Nº hoja: 1/2

Materia: -- 2/3/4000

Peso: 123,39kg

Dibujado 27/02/2019 M. Amorós

Tipo acabado: -----

Modificado

Interviene en:

**TEYME**  
 Tecnología Agrícola, s.l.  
 Pol. Ind. SAU 3, C/ Girona - 25131 TORRESERONA  
 (Lleida) - SPAIN  
 Telf. 973 750 033 - Fax. 973 751 581  
 www.teyme.es - e-mail: comercial@teyme.es

Nº Plano GRUPO BTA - Ø500 POLIETILENO

ESCALA

1:15

T280150005

Versión

00

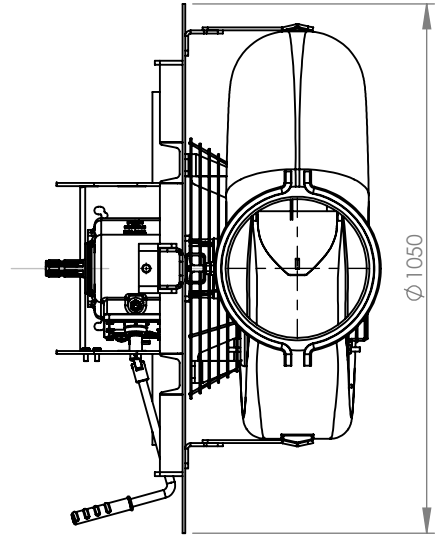
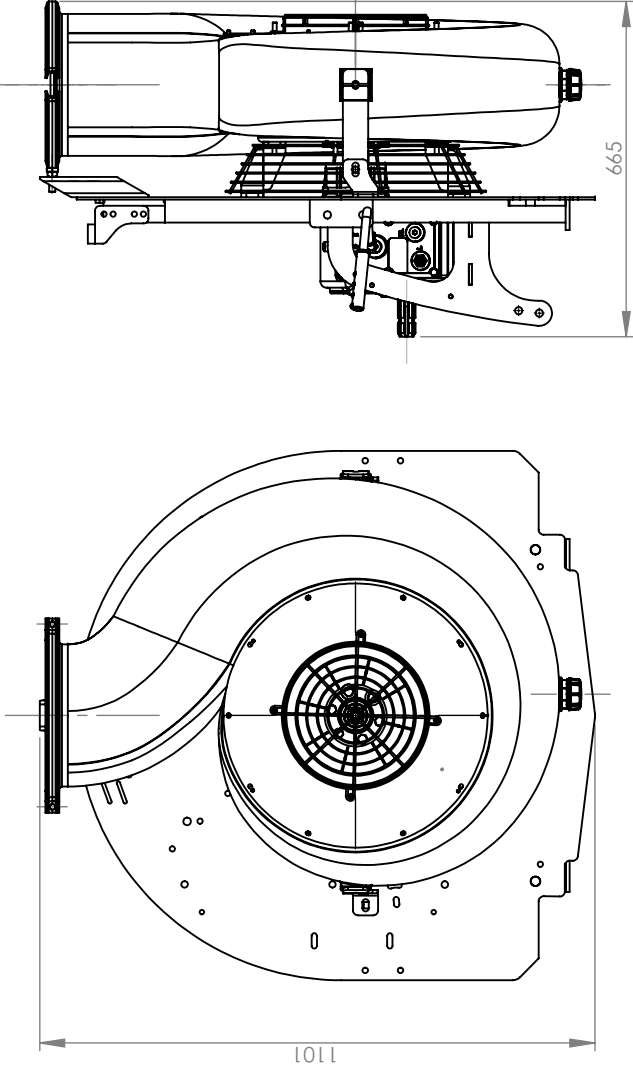
Montaje



Coatas sin tolerancia según ISO2768-1 en grado m (medio)  
 Suavizar aristas

Este plano es propiedad de TEYME Tecnología Agrícola, S.L. Prohibida su reproducción y cesión a terceros.

N	N_pieza	Denominación	Cant.	Proceso	Peso	N	N_pieza	Denominación	Cant.	Proceso	Peso
27	0601000326	C.JTO ABRAZADERA (SEMI) Ø325 C/TORNILLO 12x40 Zn	1	Soldadura	0.50	1	0020120005	TUERCA P.P. 1 1/2"	1	Compra Std	0.02
28	2000300369	C.JTO DISCO TAPA TURBINA PIN	1	Soldadura	4.12	2	0020130004	TAPON HEMBRA P.P. 1 1/2"	1	Compra Std	0.03
29	2400030103	CONJ. PLETINA FIJ. ENVOLVENTE /12 - Zn	4	Soldadura	0.18	3	0020150004	RACOR DESAGUE P.P. 1 1/2"	1	Compra Std	0.04
30	2400030115	C.JTO. DEFLECTOR INTERIOR ENVOLVENTE Zn	1	Soldadura	0.42	4	0270020807	CHAVETA DIN-6885 A 8x7x30	1	Compra Std	0.00
31	2400045823	CADIRETA GRUPO AIRE 8-9 2016	1	Soldadura	32.88	5	0501001270	TILLO. DIN-933 8.8 Zn M12x70	1	Compra Std	0.09
						6	0520121200	TUERCA HEX. DIN-934 M12 Zn	1	Compra Std	0.02
						7	0530160012	ARANDELA D-9021 INOX D.12	2	Compra Std	0.01
						8	0650010640	PASADOR ELAST. DIN-1481 D.6x40	1	Compra Std	0.00
						9	0790060030	JUNTA PLANA SILICONA 1 1/2 NBR 47_50X64X3	1	Compra Std	0.00
						10	0792000011	JUNTA PLANA FIELTRO 276-322	1	Compra Std	0.14
						11	1160020123	MULTIPLICADOR BV1 ACOPL. HEMBRA P/BOMBA	1	Compra Std	34.69
						12	2331000002	POMO PALANCA REGULADORA	1	Compra Std	0.06
						13	06010000325	ABRAZADERA (SEMI) Ø325 -Zn	1	Compra c/plano	0.50
						14	1140010001	REJILLA INOX D.290x35 4 ANCLAJES	1	Compra c/plano	0.39
						15	1140010021	REJA INTERIOR Ø507	1	Compra c/plano	0.58
						16	1202000104	SOPORTE ENVOLVENTE ALUMINIO 2013	4	Compra c/plano	1.14
						17	2030150039	ARANDELA GALGA EMBRAGUE	2	Laser	8.73
						18	T280350027	SOPORTE EVOLVENTE KIT TURBINA BTA-500 8S	2	Laser	0.50
						19	T280350031	L SOPORTE EVOLVENTE KIT TURBINA BTA-500	2	Laser	0.25
						20	T280350032	PLACA SOPORTE KIT TURBINA BTA-500 8S	1	Laser	34.39
						21	S0054010001000	C.JTO. TURBINA Ø500 EQUIL. C/TAMBOR	1	Mecaniz. Soliteka	2.36
						22	S0056472102000	EMBRAGUE SIN BUJE ZAMAK Ø136	1	Mecaniz. Soliteka	3.35
						23	2400030105	PALANCA SELECTOR GRUPO Zn	1	Mecanizado	0.54
						24	1101008056	C.JTO ENVOLV. STAND. P/Ø470-500 POLL.GRIS 7038 MEC.	1	Montaje	0.43
						25	1202000105	CRUCETA CARDAN CAMB. MARCHA Zn	1	Montaje	0.22
						26	2400030107	C.JTO. SOPORTE BRIDA AT. ARR. - Zn	1	Perfil Laser	0.82



Denominación: KIT TURBINA BTA 500 SL 2/3/4000

Material: -- 2/3/4000

Dibujado 27/02/2019 M. Amorós

Modificado

Nº hoja: 2/2

Peso: 123.39kg

Tipo acabado: ----

Interviene en:

GRUPO BTA - Ø500 POLIETILENO

Nº Plano T280150005

ESCALA

1:15



Pol. Ind. SAU 3, C/ Girona - 25131 TORRESERONA (Lleida) - SPAIN

Tel: 973 750 033 - Fax: 973 751 581

www.teyme.es - e-mail: comercial@teyme.es

Proceso Montaje

Versión 00

Suavizar aristas

Cotas sin tolerancia según ISO2768-1 en grado m (medio)

Este plano es propiedad de TEYME Tecnología Agrícola, S.L. Prohibida su reproducción y cesión a terceros.



## TRAILED CANNON FAN

Nº	CODE	DESCRIPTION
1	0020120005	P.P. 1 1/2" FLY NUT
2	A002102060	P.P. 1 1/2" FEMALE CAP
3	A00220060	P.P. 1 1/2" DRAIN HOSE FITTING
4	0270020807	DIN-6885 A 8x7x30 KEY
5	0501001270	DIN-933 8.8 Zn M12x70 SCREW
6	0520121200	DIN-934 M12 ZN NUT
7	0550160012	D-9021 INOX D.12 WASHER
8	0650010640	DIN-1481 D.6x40 LOCKING PIN
9	0790060030	1 1/2" NBR 47.50X64X3 FLAT GASKET
10	0792000011	276-322 FELT GASKET
11	1160020123	DV3600 2 VEL 1:7 M GEARBOX
12	2331000002	SHIFT LEVER KNOB
13	0601000325	Ø325 -Zn CLAMP
14	1140010001	D.290x35 STAINLESS STEEL GRID
15	1140010021	Ø507 INSIDE GRID
16	S0068820801000	ALUMINIUM BLOWER HOUSING HOLDER
17	2030150039	CLUTCH WASHER
18	T280350027	BTA500 8S HOUSING HOLDER
19	T280350031	BTA500 L HOUSING HOLDER
20	T280350032	PRINCIPAL PLATE
21	S0054010001000	19" DOUBLE FAN KIT
22	S0056472102000	SMALL CLUTCH WITHOUT THE HUB
23	2400030105	SHIFT LEVER
24	1101008056	19" BLOWER HOUSING
25	1202000105	Zn PTO SHAFTGEAR SHIFT CROSSHEAD
26	2400030107	SCREW CLAMP HOLDER
27	0601000326	Ø325 W/SCREW CLAMP
28	2000300369	BLOWER HOUSING PLATE
29	2400030103	BLOWER HOUSING FIXATION KIT
30	2400030115	INSIDE BLOWER HOUSING DEFLECTOR
31	2400045823	BTA500 FAN HOLDER

N	N_pieza	Denominación	Cant.	Proceso	Peso
1	0010060003	REDUCCION LATON M-H 1/2" - 3/8"	1	Compra Std	0.02
2	0010080002	TAPON H LATON 3/8	3	Compra Std	0.01
3	0010100001	CODO LATON M-H 1/2"	1	Compra Std	0.08
4	0010140001	TUERCA CORREDERA C/VALONA 3/8	7	Compra Std	0.01
5	0041010002	RACOR RECTO M 1/8" PARA TUBO 6x8	1	Compra Std	0.01
6	0049990048	TORNILLO HID REGULADOR DE CAUDAL M-3/8"	2	Compra Std	0.07
7	0050060003	REDUCCION HIDRAUL. M1/4" - M3/8"	2	Compra Std	0.04
8	0180010003	TUERCA 3/8" P/JET REG.Y CIERRE	9	Compra Std	0.02
9	0240010006	MOTOR HIDR. MPM-32 C16 CAMO PINTADO	1	Compra Std	0.33
10	0263000001	CADENA RODILLOS SIMPLE 1/2	1	Compra Std	0.64
11	0550120016	ARANDELA D-125 INOX D.16	8	Compra Std	0.01
12	0600010080	ABRAZADERA SIN-FIN 60-80	1	Compra Std	0.02
13	0600010160	ABRAZADERA SIN-FIN 140-160	1	Compra Std	0.06
14	0600010310	ABRAZADERA S/F 290-310	4	Compra Std	0.23
15	0790090013	JUNTA METAL BUMA 3/8"	6	Compra Std	0.00
16	2400410009	KIT TORNILLERIA CAÑON LARGO ALCANCE Y ALTURA	1	Compra Std	0.00
17	0200030001	MUELLE 11x56x4	1	Compra c/plano	0.00
18	1000890003	CIL.HIDR.20/40/185 D.E.STANDAR PIN.	1	Compra c/plano	4.64
19	2250200018	CORREDERA TENSOR MOTOR Zn	1	Compra c/plano	0.08
20	2250200019	CUERPO TENSOR MOTOR Zn	1	Compra c/plano	0.06
21	2250250002	CASQUILLO PIÑON 1/2 Z10	1	Compra c/plano	0.02
22	2330020009	ARANDELA NYLON	2	Compra c/plano	0.01
23	2330050007	TOBERA CAÑON LARGO ALCANCE Ø300 POLIETILENO MEC.	1	Compra c/plano	4.25
24	2400300013	PIÑÓN 1/2" Z-10 Zn	1	Compra c/plano	0.012
25	1050010313	TUBO Ø300 x 29 ANILLAS TARNSP Y B. MET.	1	Corte Teyme	14.20
26	2360800032	VARILLA ROSCADA DIN-975 M8 CAÑON L.A.A.	1	Corte Teyme	0.06
27	2000150102	2º ANGULO PROTECC.CADENA	1	Laser	0.03
28	2000500425	PLETINA MOTOR SUPERIOR Zn	1	Laser	0.08
29	2000500426	PLETINA MOTOR INFERIOR Zn	1	Laser	0.15
30	2400300021	ARO DE GIRO /RODETE DE BOLAS LU-400 PIN	1	Mecanizado	6.25
31	2400308002	KIT MANGUERAS ALIMENTACION	1	Montaje	0.09
32	2400308007	CONJUNTO SUBTOBERA DOBLE JET	1	Montaje	0.14
33	2400308008	CONJUNTO TOBERA TRIPLEJET	1	Montaje	0.34
34	2400308015	SCJTO MANGUERAS HIDRAULICAS	1	Montaje	0.63
35	2400020002	BRIDA FIJACION CUAD. AB.50 M10x30 ZN	4	Soldadura	0.14
36	2400300089	CJTO SOPORTE GIRATORIO	1	Soldadura	16.71
37	2400300090	BRAZO IZDO. SOPORTE TOBERA	1	Soldadura	6.18
38	2400300091	BRAZO DCHO. SOPORTE TOBERA	1	Soldadura	5.11
39	2400300092	CONJUNTO CUERPO ANCLAJE CAÑON-CHASIS	1	Soldadura	17.81
40	2400300093	PROTECCION TRASERA CADENA	1	Soldadura	1.09
41	2400300094	PROTECC DELANTERA CADENA	1	Soldadura	1.07
42	2400300095	CJTO. CRUZ 9 PORTABOQUILLAS Zn	1	Soldadura	0.50

Denominación: KIT CAÑON L.A.A. Ø300		Nº hoja: 1/1
Material:		Peso: 84.14kg
Dibujado	23/03/2017	M. Amorós
Modificado		
Tipo acabado: Interviene en:		----
<b>EQUIPO ARRASTRADO</b>		
Nº Plano	1331100000	ESCALA
Proceso	Montaje	1:15
Version	00	

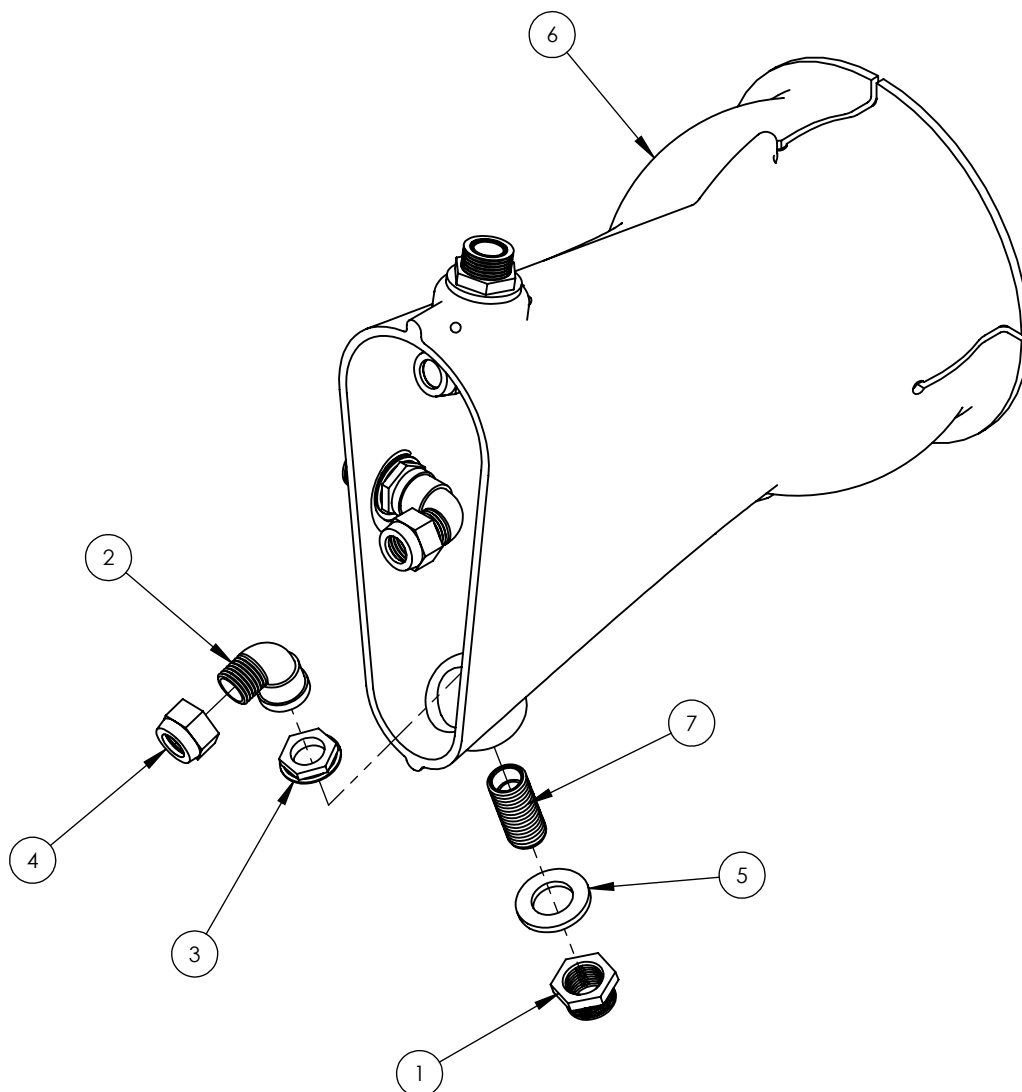
Pol. Ind. SAU 3, C/ Giróns - 25131 TORRESERONA (Lleida) - SPAIN  
 Telf. 973 750 033 - Fax. 973 751 681  
 www.teyme.es - e-mail: comercial@teyme.es




DETALLE A  
 ESCALA 1 : 5

# Cannon

Nº	CODE	DESCRIPTION
1	0010060003	M-H 1/2" - 3/8" BRASS REDUCER
2	0010080002	H 3/8" BRASS CAP
3	0010100001	M-H 1/2" BRASS ELBOW
4	0010140001	3/8" BRASS FLY NUT
5	0041010002	M 1/8" STRAIGHT HOSE FITTING
6	0049990048	M-3/8" HYDRAULIC FLOW REGULATOR
7	0050060003	M1/4" - M3/8" HYDRAULIC REDUCER
8	0180010003	3/8" NOZZLE HOLDER NUT
9	0240010006	MPM-32 C16 HYDRAULIC ENGINE
10	0263000001	1/2" SIMPLE ROLLER CHAIN
11	0550120016	D-125 INOX D.16 FLAT WASHER
12	0600010080	60-80 ENDLESS CLAMP
13	0600010160	140-160 ENDLESS CLAMP
14	0600010310	290-310 ENDLESS CLAMP
15	0790090013	3/8" IRON GASKET
17	0200030001	11x56x4 SPRING
18	1000890003	20/40/185 CYLINDER
19	2250200018	ENGINE SLIDE TENSOR
20	2250200019	ENGINE BODY TENSOR
21	2250250002	1/2" Z10 PINION SLEEVE
22	2330020009	NYLON WASHER
23	2330050007	Ø300 POLYETHYLENE CANNON SPOUT
24	2400300013	1/2" Z-10 Zn PINION
25	1050010313	Ø11,8" x 29 CANNON HOSE
26	2360800032	DIN-975 M8 THREADED ROD
27	2000150102	CHAIN PROTECTOR
28	2000500425	TOP ENGINE SPLINT
29	2000500426	LOWER ENGINE SPLINT
30	2400300021	LU-400 ROTATING RING
31	2400308002	FEEDING HOSES KIT
32	2400308007	DOUBLE NOZZLE SPOUT KIT
33	2400308008	TRIPLE NOZZLE SPOUT KIT
34	2400308015	HYDRAULIC HOSES KIT
35	2400020002	AB.50 M10x30 ZN FIXING CLAMP
36	2400300089	ROTATING HOLDER KIT
37	2400300090	LEFT CANNON HOLDER
38	2400300091	RIGHT CANNON HOLDER
39	2400300092	LOW CANNON FRAME
40	2400300093	BACK CHAIN PROTECTOR
41	2400300094	FRONT CHAIN PROTECTOR
42	2400300095	NOZZLE HOLDERS CROSS-PIECE



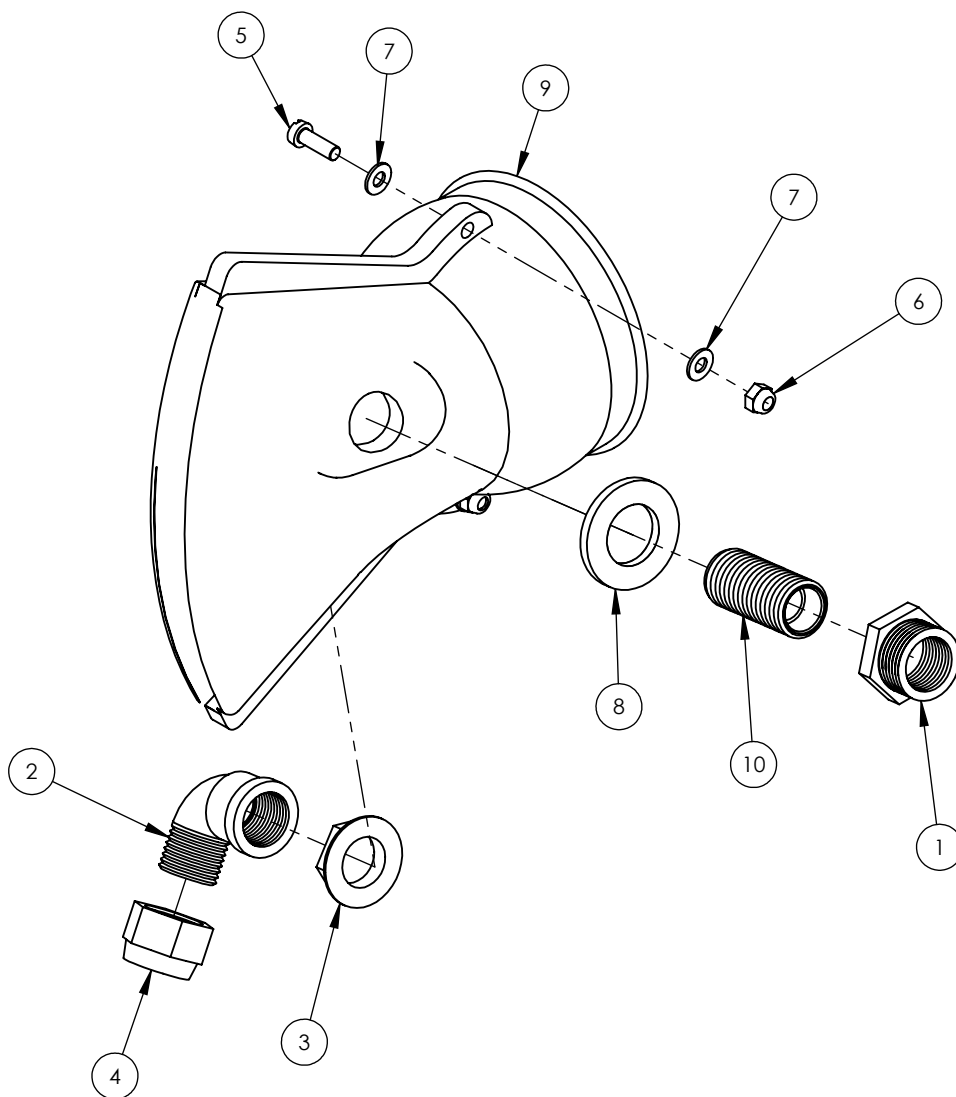
N	N_pieza	Denominación	Cant.	Proceso	Peso
1	0010060003	REDUCCION LATON M-H 1/2" - 3/8"	3	Compra Std	0.02
2	0010100005	CODO LATON M-H 3/8"	3	Compra Std	0.03
3	0010140001	TUERCA CORREDERA C/VALONA 3/8	3	Compra Std	0.01
4	0180010003	TUERCA 3/8" P/JET REG.Y CIERRE	3	Compra Std	0.02
5	0550120016	ARANDELA D-125 INOX D.16	3	Compra Std	0.01
6	2330051008	TOBERA C/ROTULA Ø150 3 JETS C.L.A.A. Ø300	1	Compra Std	0.00
7	0188060003	MANGUITO R 3/8" B.S.P. Ø12	3	Compra c/plano	0.02

Denominación: CONJUNTO TOBERA TRIPLEJET				Nº hoja: 1/1		
Material:				Peso: 0.34kg		
Dibujado	26/10/2016	M. Amorós	Tipo acabado: ----			
Modificado		----	Interviene en:			
 Pol. Ind. SAU 3, C/ Girona - 25131 TORRESERONA (Leida) - SPAIN Telf. 973 750 033 - Fax. 973 751 581 www.teyme.es - e-mail: comercial@teyme.es			CAÑÓN LARGO ALCANCE Y ALTURA			
			Nº Plano	2400308008	ESCALA 1:3	
			Proceso	Montaje	Versión	00

Suavizar aristas  
Cotas sin tolerancia según ISO2768-1 en grado m (medio)

## Triple Spout

Nº	CODE	DESCRIPTION
1	0010060003	M-H 1/2" - 3/8" BRASS REDUCER
2	0010100005	M-H 3/8" BRASS ELBOW
3	0010140001	3/8" BRASS FLY NUT
4	0180010003	3/8" NOZZLE HOLDER NUT
5	0550120016	D-125 Ø16 FLAT WASHER
6	2330051008	TRIPLE NOZZLE SPOUT
7	0188060003	3/8" BRASS JUNCTION



N	N_pieza	Denominación	Cant.	Proceso	Peso
1	0010060003	REDUCCION LATON M-H 1/2" - 3/8"	1	Compra Std	0.02
2	0010100005	CODO LATON M-H 3/8"	1	Compra Std	0.03
3	0010140001	TUERCA CORREDERA C/VALONA 3/8	1	Compra Std	0.01
4	0180010003	TUERCA 3/8" P/JET REG.Y CIERRE	1	Compra Std	0.02
5	0503014121	TLLO. DI-84 M4x12 Zn.	2	Compra Std	0.00
6	0521100400	TUERCA D-985 AUTOBL.Zn M4	2	Compra Std	0.00
7	0550120004	ARANDELA D-125 INOX Ø4	4	Compra Std	0.00
8	0550120016	ARANDELA D-125 INOX D.16	1	Compra Std	0.01
9	2330051009	TOBERA C/ROTULA D.75 2 JETS	1	Compra Std	3.62
10	0188060003	MANGUITO R 3/8" B.S.P. Ø12	1	Compra c/plano	0.02

Denominación: CONJUNTO SUBTOBERA DOBLE JET			Nº hoja: 1/1			
Material:			Peso: 0.14kg			
Dibujado	26/10/2016	M. Amorós	Tipo acabado: ----			
Modificado		----	Interviene en:			
 Pol. Ind. SAU 3, C/ Girona - 25131 TORRESERONA (Leida) - SPAIN Telf. 973 750 033 - Fax. 973 751 581 www.teyme.es - e-mail: comercial@teyme.es			CAÑÓN LARGO ALCANCE Y ALTURA			
			Nº Plano	2400308007		ESCALA
			Proceso	Montaje	Versión	00

Suavizar aristas  
 Cotas sin tolerancia según ISO2768-1 en grado m (medio)

## Double Spout

Nº	CODE	DESCRIPTION
1	0010060003	M-H 1/2" - 3/8" BRASS REDUCER
2	0010100005	M-H 3/8" BRASS ELBOW
3	0010140001	3/8" BRASS FLY NUT
4	0180010003	3/8" NOZZLE HOLDER NUT
5	0503014121	DIN-84 M4x12 Zn. SCREW
6	0521100400	D-985 AUTOBL.Zn M4 NUT
7	0550120004	D-125 Ø4 FLAT WASHER
8	0550120016	D-125 Ø16 FLAT WASHER
9	2330051009	DOUBLE NOZZLE SPOUT
10	0188060003	3/8" BRASS JUNCTION Ø12



Pol. Ind. SAU III · C/ Girona, 3  
25131 TORRE-SERONA (Lleida) · SPAIN

T: (+34) 973 75 00 33

F: (+34) 973 75 15 81

[comercial@teyme.es](mailto:comercial@teyme.es)



[www.teyme.es](http://www.teyme.es)